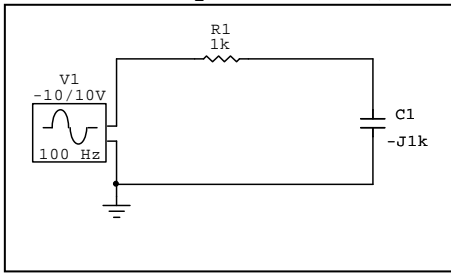


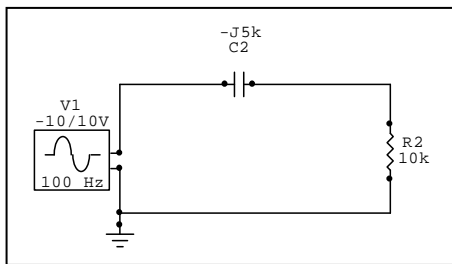
F540

Exercícios

1 Para a frequência $f=100\text{Hz}$, qual a corrente $I(t)$ no circuito e qual a tensão $V_C(t)$ sobre o condensador? $V_1 = 10 \cos \omega t$ (Obs. $\omega=2\pi f$)



2 Para a frequência $f=100\text{Hz}$, qual a corrente $I(t)$ e qual a tensão $V_R(t)$ sobre a resistencia? $V_1 = 10 \cos \omega t$ (Obs. $\omega=2\pi f$)



3 Qual a frequência (em função de R e C) para que $V_A=V_B$? Qual a relação entre R1 e R2?

