

Módulo 13

Física da Fala e da Audição

Atividade Espectrografia

Prof. Edmilson Manganote
Instituto de Física Gleb Wataghin (IFGW)
Universidade Estadual de Campinas (UNICAMP)
mangano@ifi.unicamp.br

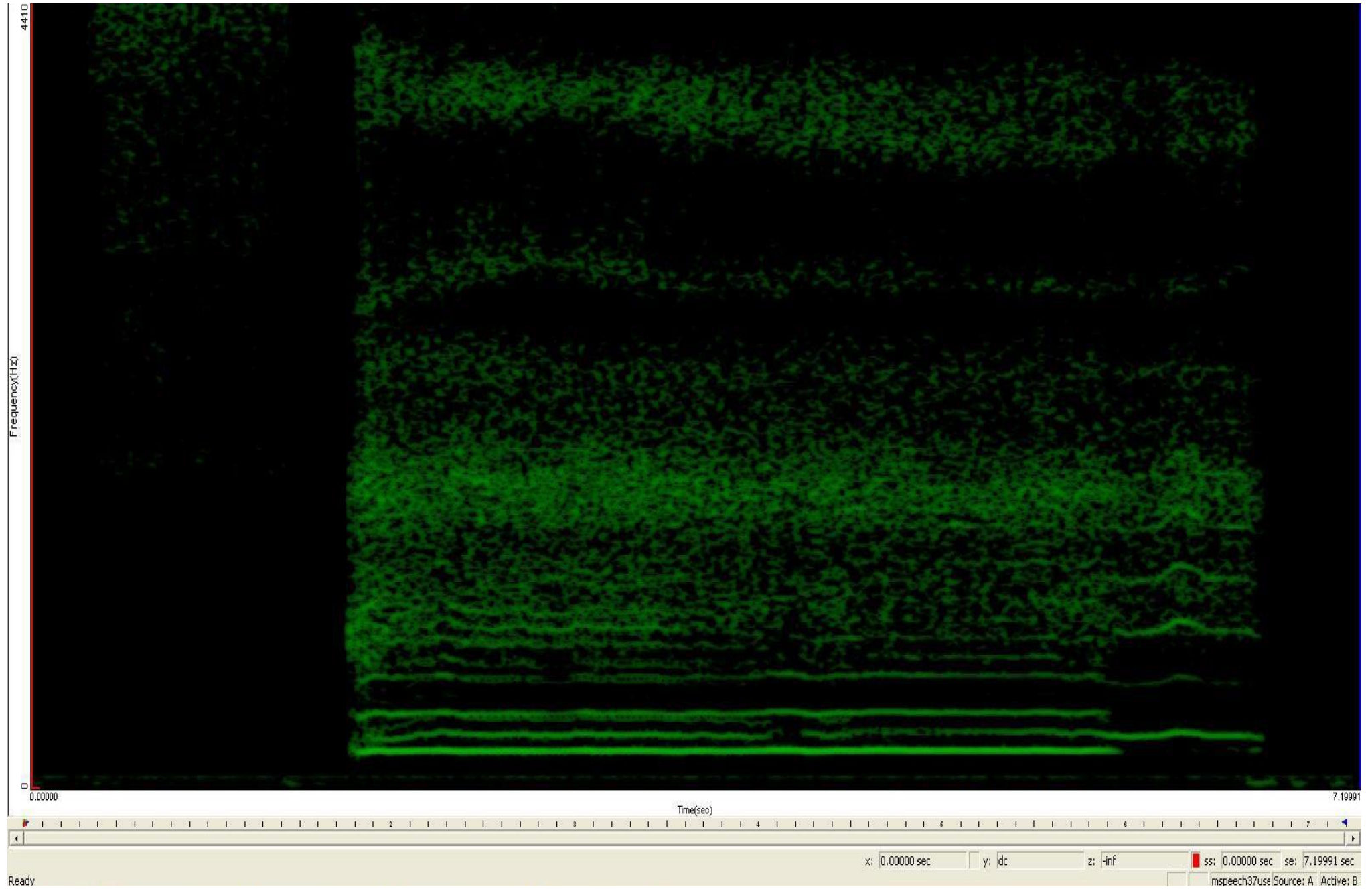
ROTEIRO PARA ANÁLISE - ESPECTROGRAMA

- Tipo de ataque vocal (isocrônico, brusco ou aspirado)
- Frequência estável ou instável ao longo do tempo (ao longo do traçado)
- Intensidade estável ou instável ao longo do tempo (ao longo do traçado)
- Componentes harmônicos (visualizáveis apenas nas frequências mais graves e médias ou até as frequências mais agudas do gráfico)
- Componente ruído (presença ou ausência de ruído entre os harmônicos das frequências graves / médias e/ou agudas)
- Sub-harmônicos (presentes ou ausentes)
- Quebra de frequência (presente ou ausente)
- Quebra de sonoridade (presente ou ausente)

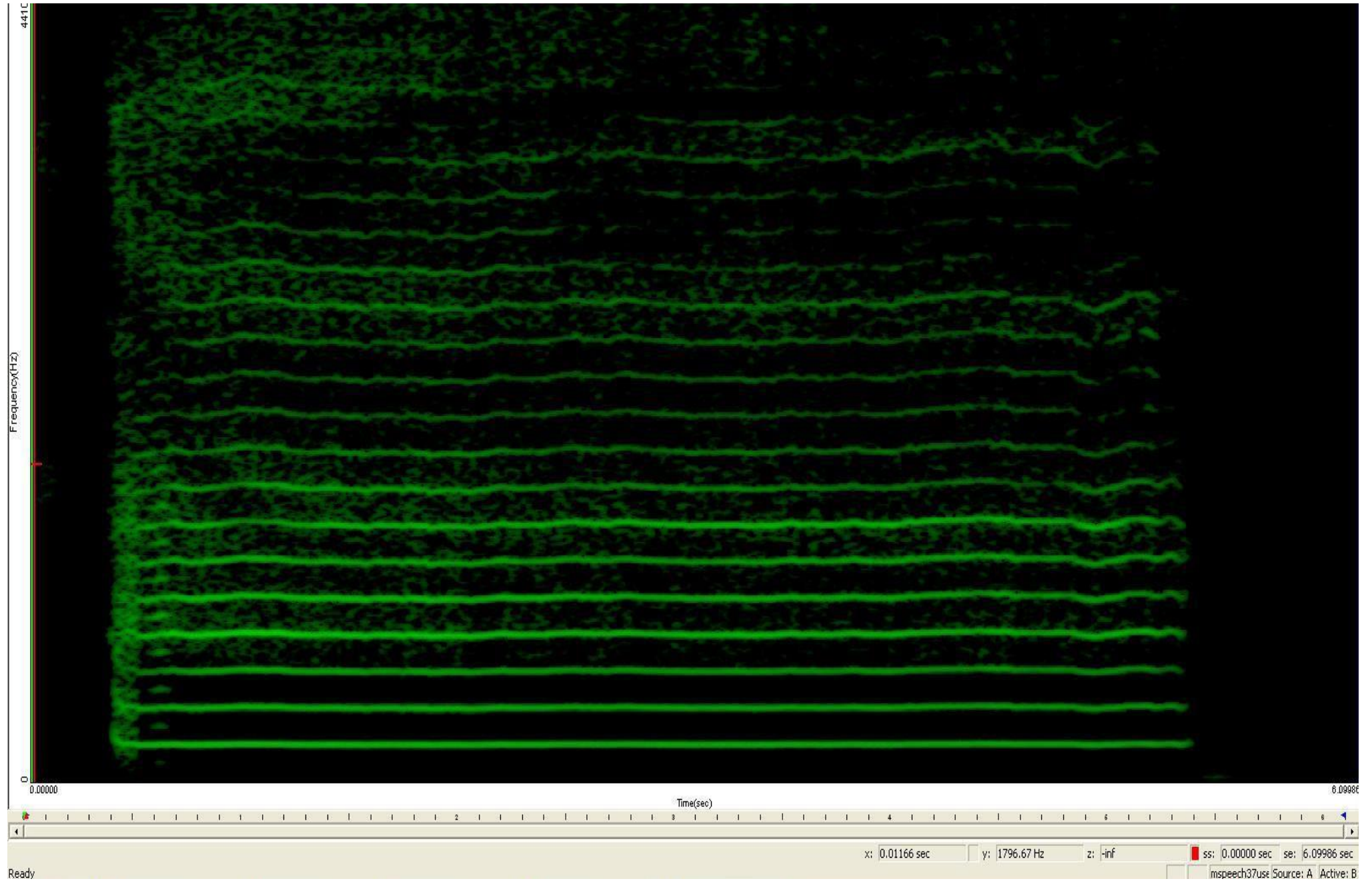
Cisto



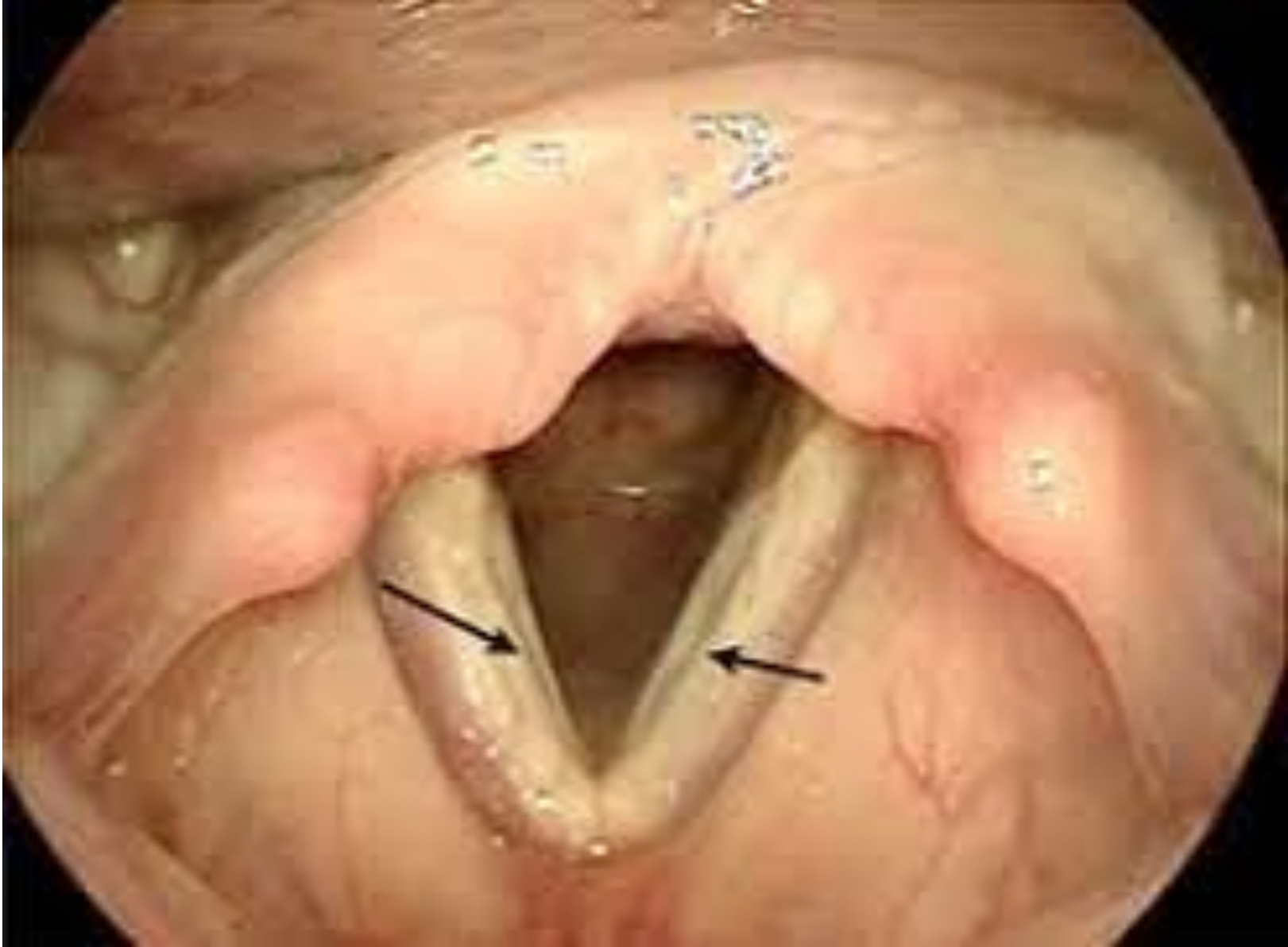
JRS 31 anos Feminino - Cisto



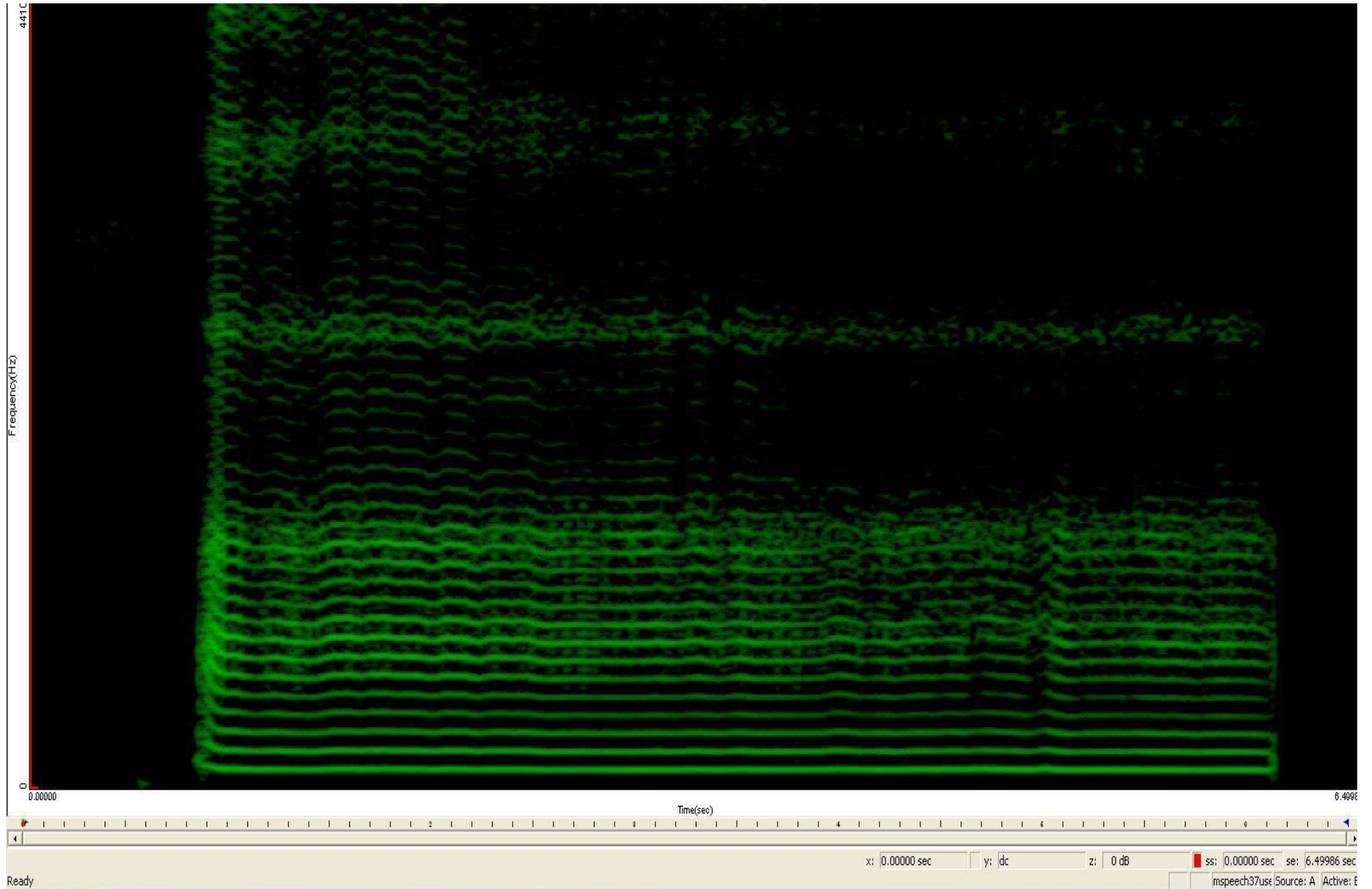
TM 20 anos Feminino - Cisto



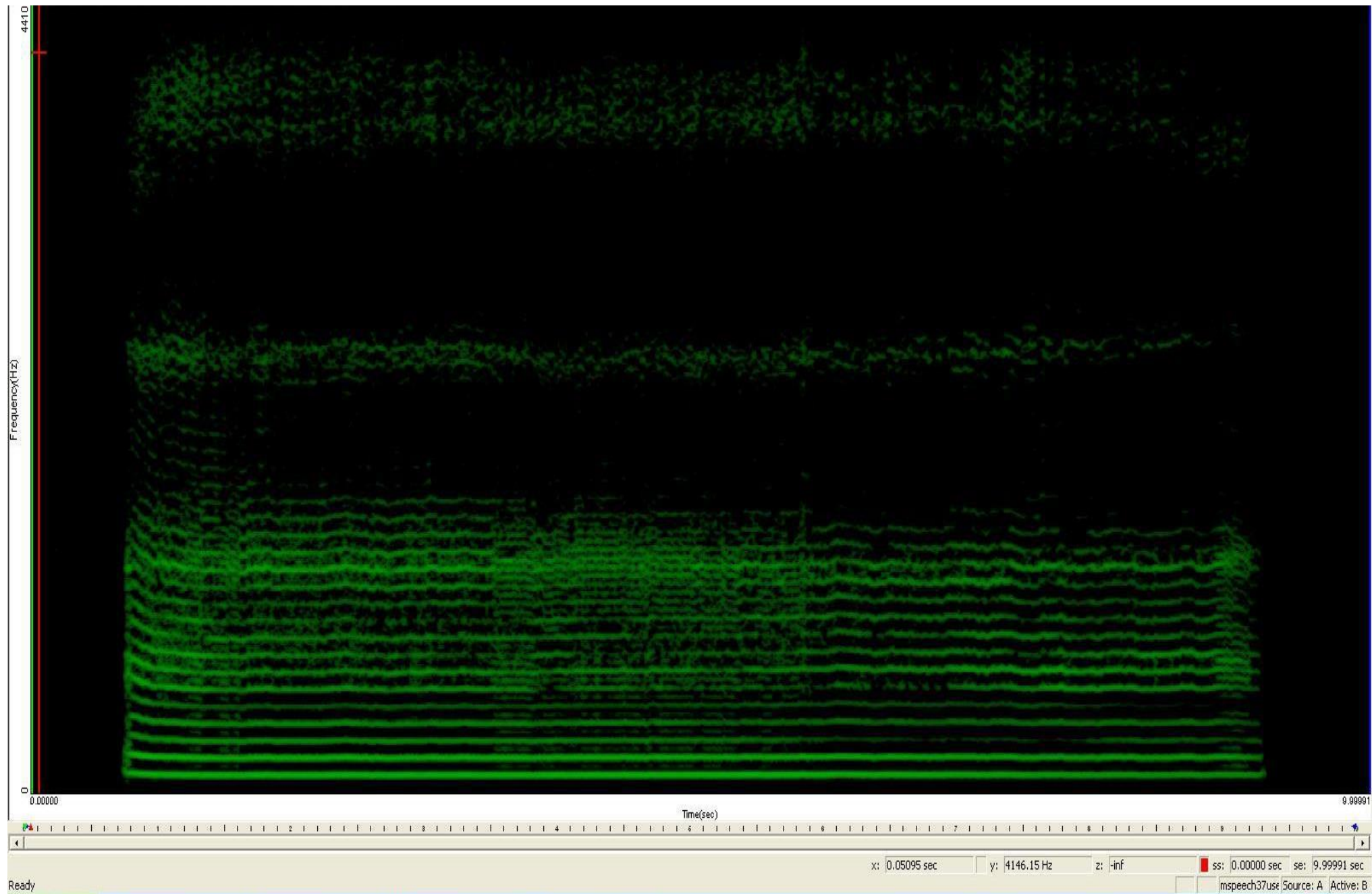
Sulco



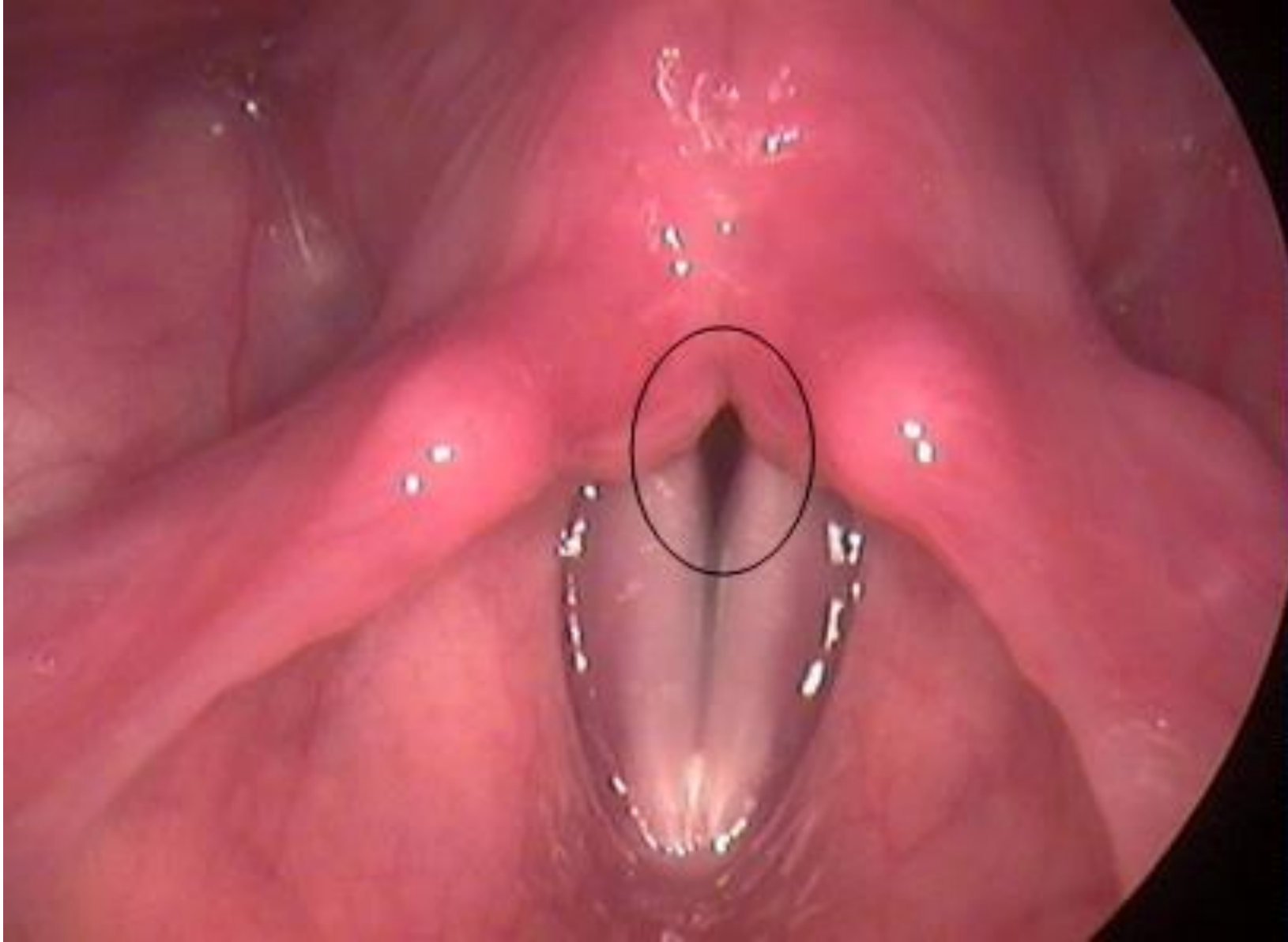
AG 33 anos Masculino - Sulco



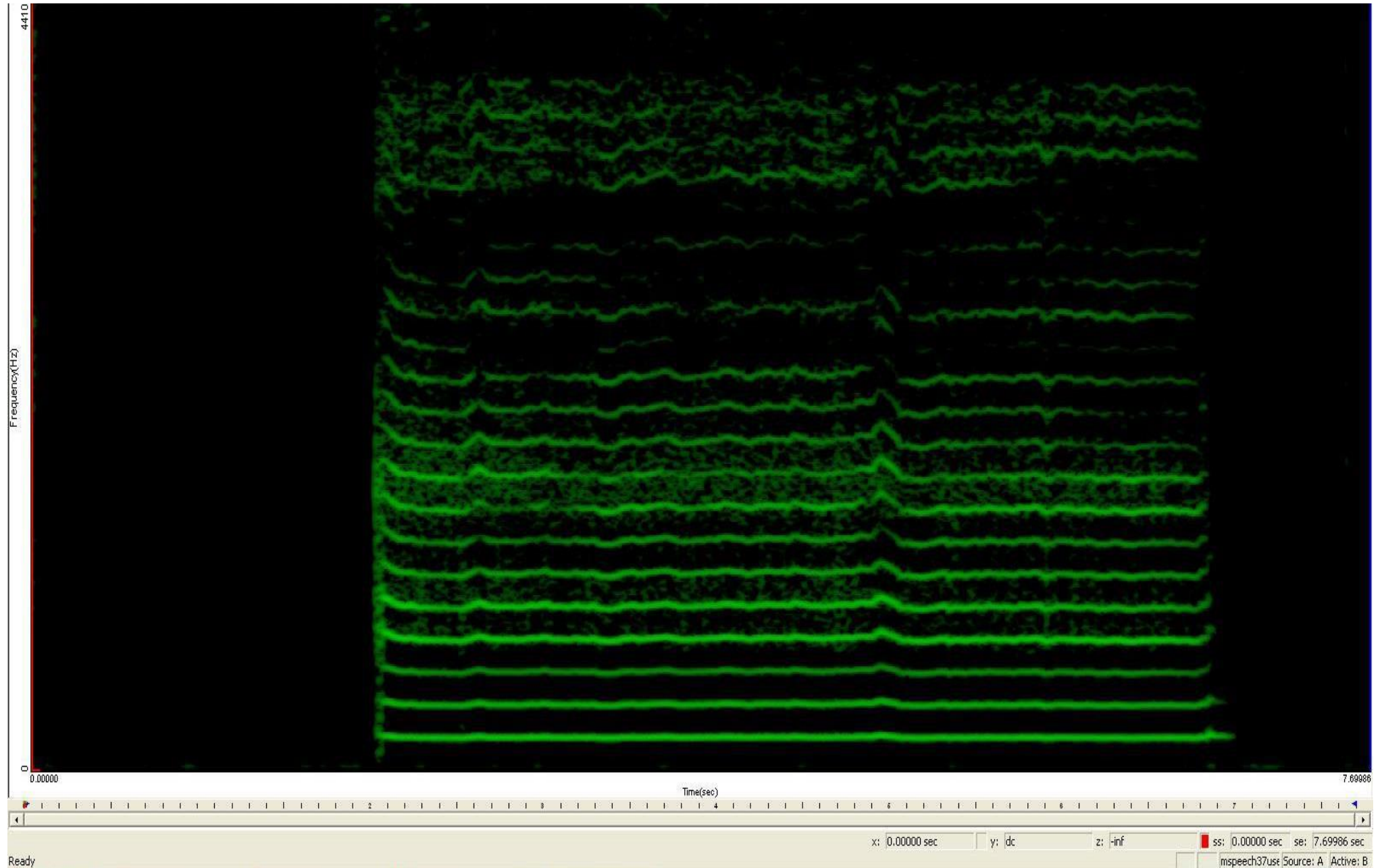
PCDB 47 anos Masculino - Sulco



Fenda Fusiforme Posterior



ALS 36 anos Feminino – Fenda Fusiforme Posterior



Nódulo



PSQ 34 anos Feminino - Nódulo

